

Índice de actividades:



¡MI CLASE, MI EQUIPO!



¡YO PUEDO!



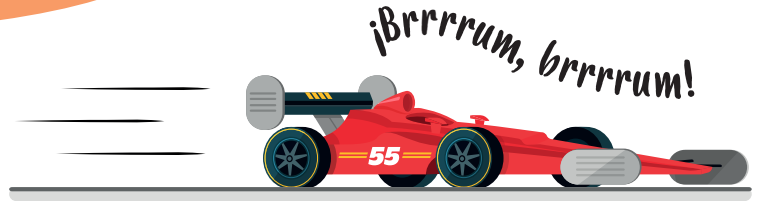
¡AVENTURA EN FAMILIA!

Imprime solo las páginas que necesites





¡El rally loco!



¡Arranquen motores! Vamos a convertir el aula en una pista de carreras para todo tipo de transportes.

OBJETIVO:

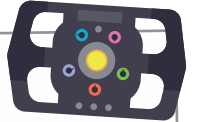


Fijar los conceptos básicos sobre los medios de transporte (terrestres, acuáticos y aéreos) a través de una actividad interactiva y divertida.

PREPARACIÓN:



MATERIAL:



- Cornetas o cualquier otro instrumento de sonido para cada grupo.
- Tarjetas con preguntas sobre medios de transporte (una serie de preguntas para cada grupo).
- Cinta adhesiva o conos para marcar los tramos en el aula.
- Pizarra para anotar los puntos.
- Un cronómetro o reloj para controlar el tiempo.

Dividimos la clase en **tres grupos: terrestres, acuáticos y aéreos.**

Cada grupo representará un tipo de transporte.

Dentro de cada grupo los participantes pueden decidir qué medio de transporte son.

Configuración del Aula:

Marca el aula con tramos (pueden ser líneas en el suelo con cinta adhesiva o tiza) que los grupos deben atravesar. Cada tramo corresponde a una pregunta.

Preguntas:

Prepara tarjetas con preguntas específicas sobre cada tipo de transporte. Ejemplos:

Terrestres: ¿Qué medio de transporte terrestre es más ecológico?

Acuáticos: ¿Cuál es el vehículo acuático que puede sumergirse completamente bajo el agua?

Aéreos: ¿Qué medio de transporte aéreo no tiene motor?



¡A JUGAR!



1

Cada grupo se coloca en la **línea de salida** correspondiente a su categoría (terrestres, acuáticos o aéreos).

2

El profesor o un asistente **lee una pregunta** a cada grupo por turno. Hay un tiempo limitado para responder.



Si el grupo responde correctamente, tocan la corneta y avanzan un tramo.



Si la respuesta es incorrecta, permanecen en su lugar y el turno pasa al siguiente grupo.



Para agregar un elemento de puntuación, cada tramo puede valer puntos. El primer grupo en completar todos los tramos obtiene puntos adicionales.

3

El primer grupo en llegar a la **meta** es el ganador.

Sin embargo, todos los grupos pueden recibir puntos por la cantidad de tramos que avanzaron correctamente.

DESAFÍOS
EXTRA



Añadir desafíos físicos (como saltar en un pie) para que los grupos completen antes de responder la pregunta.

• • • CONCLUSIÓN • • •

Esta actividad no solo refuerza los conceptos aprendidos, sino que también promueve la colaboración y la competencia saludable entre los estudiantes, haciendo el aprendizaje divertido y memorable.

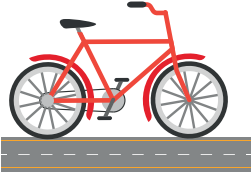
PREGUNTAS

CATEGORÍA

TERRESTRES

LOS MEDIOS DE
TRANSPORTE



- ¿Cuál es el medio de transporte terrestre que utiliza pedales? 
- ¿Cuál es el medio de transporte terrestre más rápido?
El tren
El coche de carrera
La moto
- ¿Qué medio de transporte terrestre se utiliza en la agricultura?
- ¿Qué medio de transporte necesita vías y electricidad para funcionar?
- ¿Qué medio de transporte terrestre es utilizado principalmente para transportar mercancías pesadas y puede tener hasta dieciocho ruedas?

PREGUNTAS

CATEGORÍA

ACUÁTICOS



- ¿Qué medio de transporte acuático puede llevar coches?
- ¿Qué medio de transporte acuático es movido por el viento?
- ¿Qué medio de transporte acuático es ideal para viajes de lujo y ocio?
- ¿Qué medio de transporte acuático puede sumergirse y explorar el fondo del mar?
- ¿Qué medio de transporte acuático es tradicional en Venecia, Italia?

PREGUNTAS

CATEGORÍA

AÉREOS



- ¿Qué medio de transporte aéreo usa una sola hélice para volar?
- ¿Qué medio de transporte aéreo puede llegar al espacio?
- ¿Qué medio de transporte aéreo utiliza un globo lleno de gas para flotar?
- ¿Qué medio* de transporte aéreo puede ser no tripulado y controlado a distancia?
- ¿Cómo se llama el lugar desde donde despegan y a donde llegan los aviones?



Lee, piensa y cambia

1- Estos vehículos han aparcado sobre las palabras. Encuentra las palabras correctas y reescribe la frase colocando cada palabra donde corresponde.

vehículos

medios

transporte

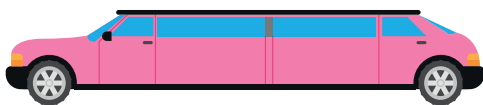
lugar



Los _____ de _____ son los

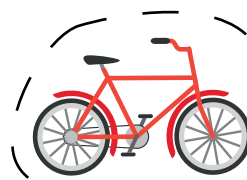
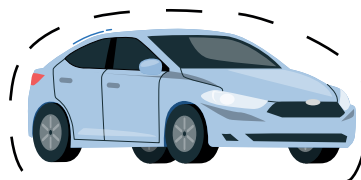
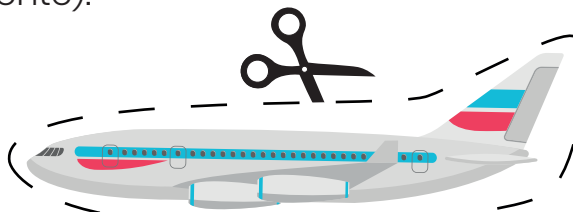


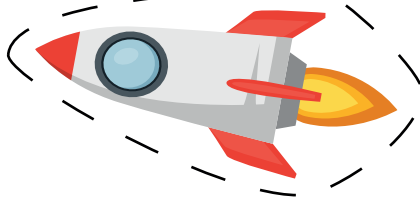
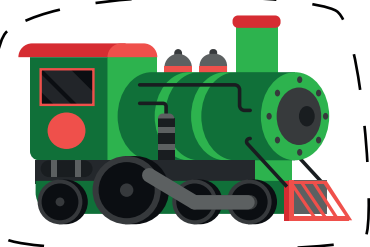
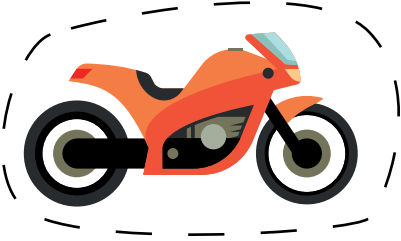
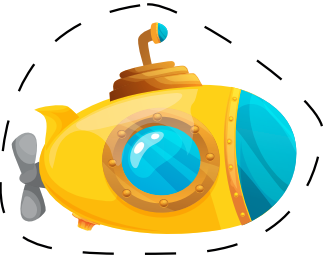
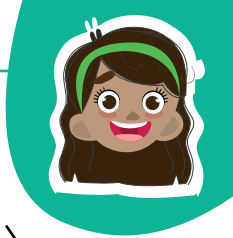
_____ que utilizamos para trasladarnos de



un _____ a otro.

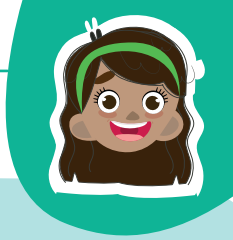
2- Descubre estos medios de transporte en la sopa de letras (continúa en la página siguiente).



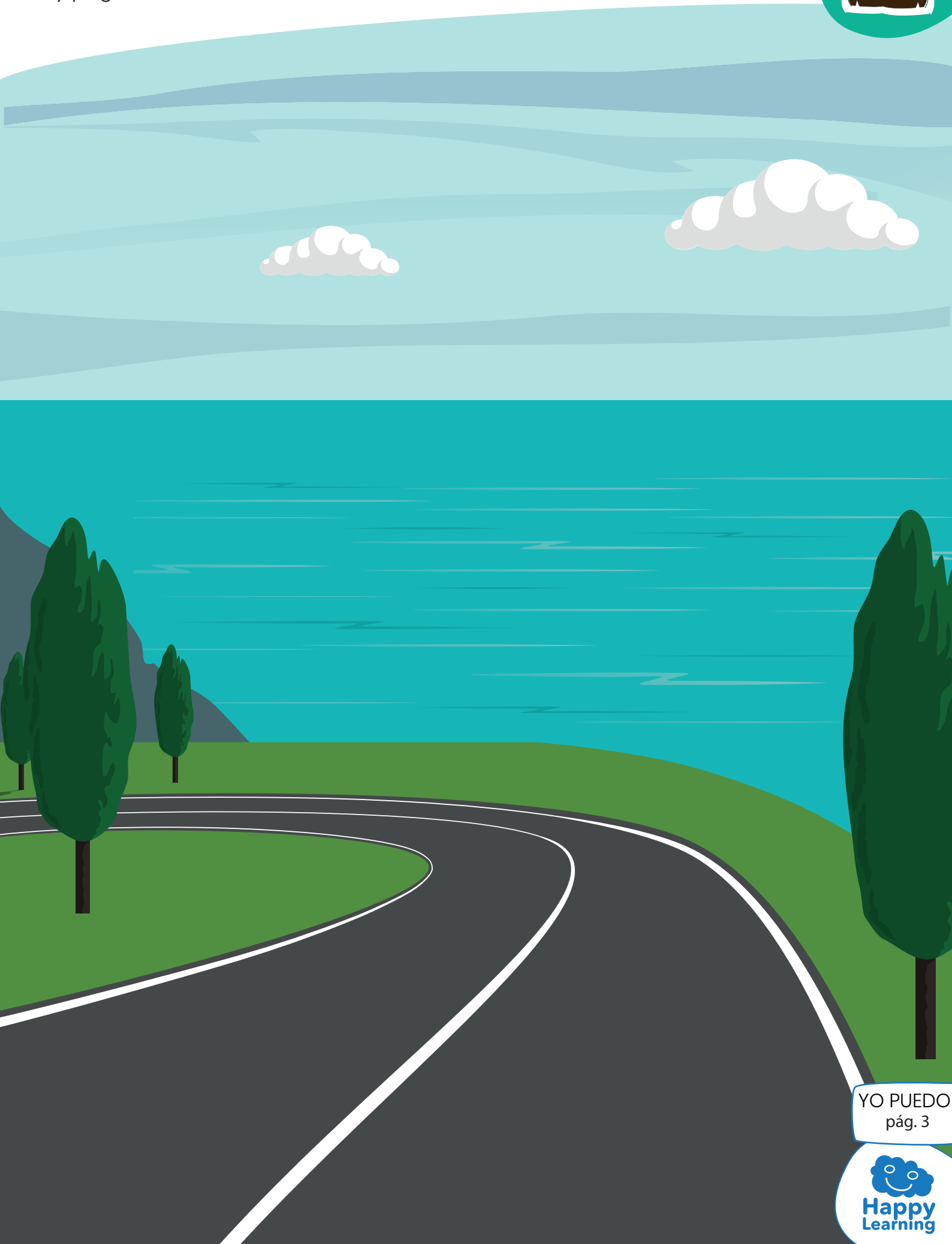


A	U	T	O	B	Ú	S	M	T	G	H
A	B	C	E	D	T	O	O	R	L	E
C	O	C	H	E	W	K	T	E	O	L
R	K	J	E	N	O	L	O	N	B	I
B	I	C	I	C	L	E	T	A	O	C
A	C	A	M	I	Ó	N	Q	U	V	Ó
V	S	B	A	R	C	O	E	I	E	P
I	U	C	O	H	E	T	E	V	L	T
Ó	L	A	N	C	H	A	A	S	E	E
N	T	R	A	N	V	Í	A	I	R	R
S	U	B	M	A	R	I	N	O	O	O

YO PUEDO
pág. 2



3- Recorta los medios de transporte y pégalos en la ilustración:





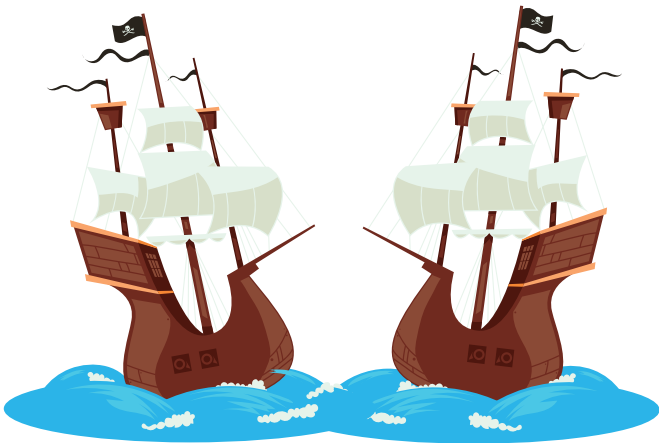
El escondite de los medios de transporte

Vamos a divertirnos en familia jugando a las escondidas con un juego ancestral de letras y coordenadas.



OBJETIVO:

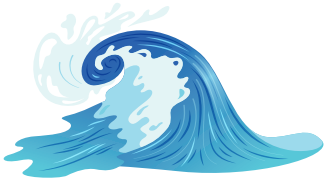
Fijar los conceptos aprendidos sobre los medios de transporte a través de un juego estilo "Batalla Naval", adaptado para incluir preguntas y conocimientos sobre los diferentes tipos de transporte.



MATERIAL:

- Dos tableros de juego con cuadrículas (uno para cada equipo).
- Fichas o marcadores para representar los "barcos" (pueden ser botones, fichas de juego, monedas, etc.).
- Lista de preguntas sobre transportes (ver "Mi clase", pág 3).
- Hojas de papel y lápices para cada equipo para anotar sus ataques y respuestas.

EL TABLERO



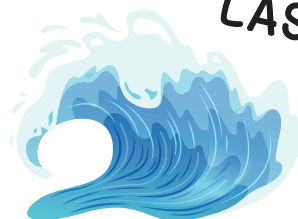
Cada equipo recibe 2 tableros de cuadrícula 10x10. Las columnas serán letras (A-J) y las filas números (1-10).

Los equipos **colocan sus fichas** de medios de transporte. El segundo tablero se quedará **en blanco** para ir marcando los posibles escondites del contrario.

Cada equipo debe colocar las fichas en su tablero según las siguientes reglas:

- 1 ficha de transporte de 5 casillas (TREN).
- 2 fichas de transporte de 4 casillas (AUTOBÚS).
- 3 fichas de transporte de 3 casillas (COCHE).
- 4 fichas de transporte de 2 casillas (AVIONETA- BICÍ- GLOBO- VELERO).

LAS FICHAS





¡A JUGAR!

Los equipos se turnan para **buscar en las coordenadas** del tablero del oponente, anunciando una coordenada (por ejemplo, "B5").

Cuando un equipo anuncia una coordenada, el equipo defensor mira su tablero.

- Si hay una ficha de transporte en esa coordenada, dice "**AVISTADO**".
- Si no hay una ficha de transporte en esa coordenada el equipo defensor dice "**VACÍO**".



Para completar el avistamiento total de un transporte, después de haber "avistado" todas sus coordenadas, el equipo buscador tiene que **responder una pregunta**.

- Si la respuesta es **correcta**, el transporte se considera **DESCUBIERTO** cuenta y se coloca un marcador en esa casilla.
- Si la respuesta es **incorrecta**, el descubrimiento no cuenta y no se coloca ningún marcador.



• • • **CONCLUSIÓN** • • •

El "escondite de los Medios de Transporte" es una forma divertida y educativa de repasar los conceptos aprendidos sobre los diferentes tipos de transporte. Este juego fomenta el pensamiento estratégico, la memoria y el trabajo en equipo, todo mientras se disfruta de una clásica batalla naval adaptada al tema de los medios de transporte.



RECOMENDACIÓN:



¡VAMOS EN BICICLETA!
Texto e ilustraciones:
EGUZKIÑE GAGO

¡VAMOS EN BICICLETA!
EGUZKIÑE GAGO
APULEYO EDICIONES

Si quieres aventura...
¡lánzate a la lectura!



DE SU CAS
VAN TODOS LOS
PERO MARÍA S

-“ME CANS
EN BICICLETA
-“VERÁS HIJ
EL COCHE COM



MARÍA ES UNA NIÑA
MUY ESPECIAL.
VIVE EN UNA CASA GRANDE
CON SU MAMÁ.

